

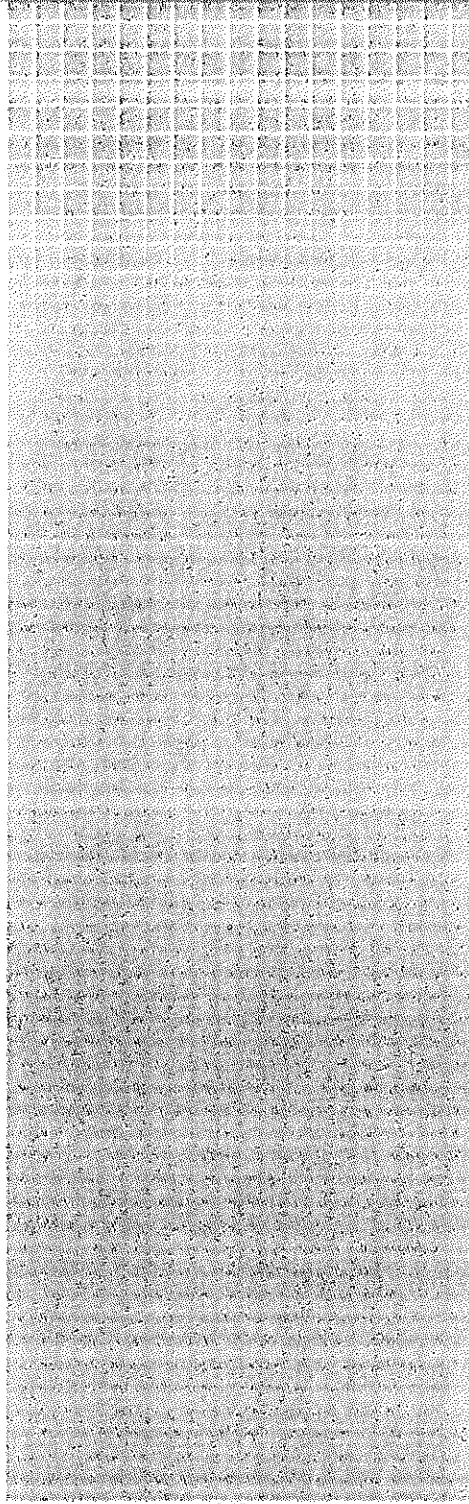
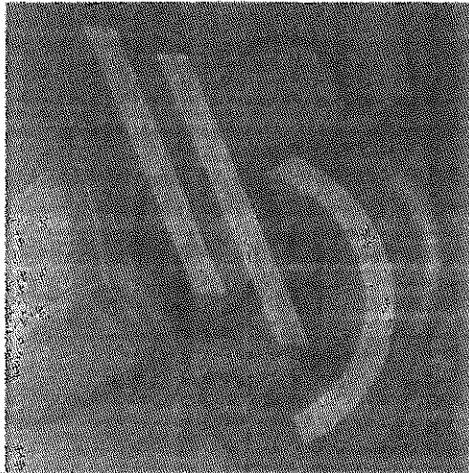
4PT trend



ABI  
Monthly Outlook

# Economia e Mercati Finanziari-Creditizi

Gennaio 2018 - Sintesi



ABI  
Associazione  
Bancaria  
Italiana

ABISERVIZI  
ASSOCIATI  
PROGETTI

Direzione Strategie e Mercati Finanziari  
Ufficio Analisi Economiche

#### 4.5 PORTAFOGLIO TITOLI

2016), un livello che si raffronta al 6,21% dell'Area Euro (6,24% ad ottobre 2017; 6,39% a novembre 2016).

- **Pari a 676,2 miliardi a fine 2017 il portafoglio titoli del totale delle banche italiane**

Secondo i dati stimati dall'ABI, a dicembre 2017 il portafoglio titoli del totale delle banche si è collocato a 676,2 miliardi di euro.

#### 4.6 TASSI DI INTERESSE ARMONIZZATI IN ITALIA E NELL'AREA DELL'EURO

- **In assestamento a novembre 2017 la struttura dei tassi d'interesse nell'Area Euro ed in Italia**

Relativamente ai tassi di interesse applicati nell'Area Euro sulle **nuove operazioni** di finanziamento alle società non finanziarie di importo **fino ad un milione di euro**, gli ultimi dati disponibili (a novembre 2017) li indicano al 2,13% (2,13% ad ottobre 2017; 2,26% a novembre 2016), un valore che si raffronta al 2% praticato in Italia (2,02% ad ottobre 2017; 2,23% a novembre 2016 - *cfr. Tabella 8*).

I tassi applicati sulle nuove operazioni di prestito alle imprese di **ammontare superiore ad un milione di euro** risultano a novembre 2017 pari al 1,29% nella media dell'Area Euro (1,30% ad ottobre 2017; 1,33% a novembre 2016), un valore che si raffronta all'1,03% applicato dalle banche italiane (1,06% ad ottobre 2017; 1,11% a novembre 2016).

Nel mese di novembre 2017, infine, il tasso sui **conti correnti attivi e prestiti rotativi** alle famiglie si posiziona al 5% in Italia, 5,01% ad ottobre 2017 (5,46% a novembre